

Мам - 7-219

№ 1

$$A + B + A = C + C$$

$$\text{Ответ: } 6 + 99 + 6 = 111$$

№ 2

Было

Стало

$$x \text{ км} - ? \text{ см} \quad \left(x - \frac{7}{18}x\right) \text{ см} \quad \left(x - \frac{7}{18}x + 20\% \left(x - \frac{7}{18}x\right)\right) \text{ см}$$

x см - была длина первоначально.

$\left(x - \frac{7}{18}x\right)$ см - стала длина бороды когда отрезали.

$\left(x - \frac{7}{18}x + 20\% \left(x - \frac{7}{18}x\right)\right)$ см - стала бороды после перероста.

$\left(x - \frac{7}{18}x + \frac{1}{3} \cdot \left(x - \frac{7}{18}x\right)\right)$ см - стала бороды или 77 см.

Уравнение:

$$x - \frac{7}{18}x + \frac{1}{3} \cdot \left(x - \frac{7}{18}x\right) = 77$$

$$\frac{11}{18}x + \frac{1}{3}x = 77$$

$$\frac{11}{18}x + \frac{11}{90}x = 77$$

$$\frac{11}{18}x + \frac{11}{90}x = 77$$

$$\frac{55}{90}x + \frac{11}{90}x = 77$$

$$\frac{66}{90}x = 77$$

$$x = 77 : \frac{66}{90}$$

$$x = \frac{77 \cdot 90}{66}$$

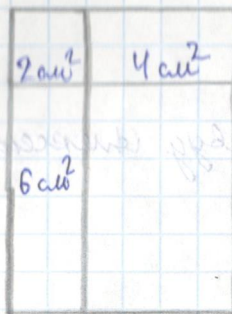
$$x = 7 \cdot 15$$

$$x = 105$$

Значит, 105 см длина была первоначально бороды.

Ответ: 105 см.

№ 3



1) $6:2 = 3$ (раз) - во столько раз левая сторона больше верхней левой стороны, потому что у неё 1 общая сторона с правой стороной.

2) $3 \cdot 4 = 12 \text{ (см}^2\text{)}$ - площадь первого из них
 прямоугольника, так как у них общая сторона.

3) $12 + 6 + 2 + 4 = 24 \text{ (см}^2\text{)}$ - площадь общего прямоугольника.

Ответ: 24 см^2 .

н4

Допустим учитель сказал правду Борису,
 тогда,

	5	4	3
В	+	-	-
Б	-	-	+
А	-	-	+

У двух учителей одинаковая
 оценка, а такого быть не может.
 Это не подходит.

Допустим учитель сказал правду Алексею,
 тогда

	5	4	3
В	+	-	-
Б	-	+	-
А	-	+	-

У двух учителей одинаковая
 оценка, а такого быть не может.
 Это не подходит.

Допустим учитель сказал

правду Василию, тогда

	5	4	3
В	-	-	+
Б	-	+	-
А	+	-	-

Все сходится, это будет
 наш ответ.

Ответ: Василий - 3, Борис - 4, Алексей - 5

Л.С.